

# Návod na použití

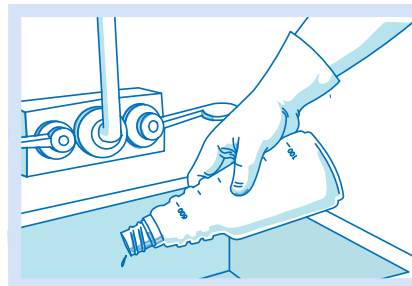
Bezpečný. Jednoduchý. Účinný.



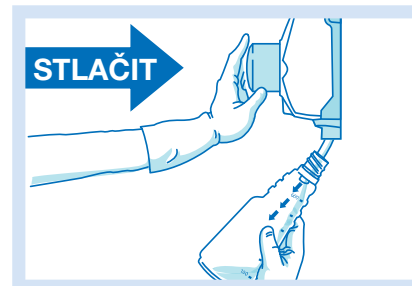
Profesionální  
úklidový systém

S RYCHLOU ČISTIČÍ  
SÍLOU

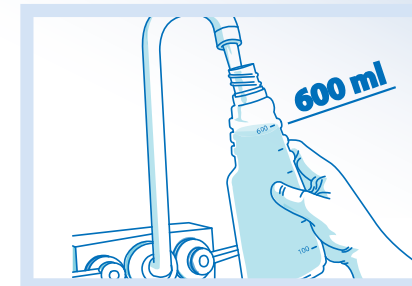
## PLNĚNÍ SPREJOVÝCH LAHVÍ



1. Před naplněním lahev vždy  
řádně vyprázdněte!

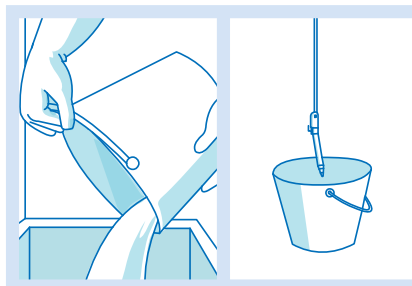


2. Pumpu zmáčkněte několikrát  
dle návodu na dávkovači.

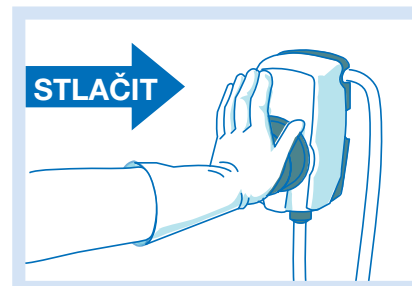


3. Lahev dolijte vodou po značku 600 ml.  
Při plnění držte lahev mírně nakloněnou.

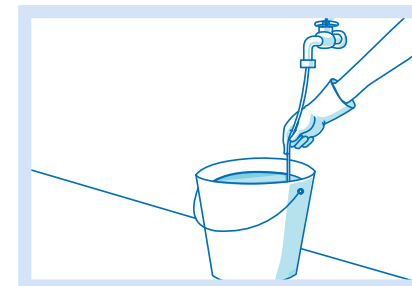
## PLNĚNÍ KBELÍKŮ A AUTOMATICKÝCH ZAŘÍZENÍ



1. Připravte si vyprázdněný  
a čistý kbelík.

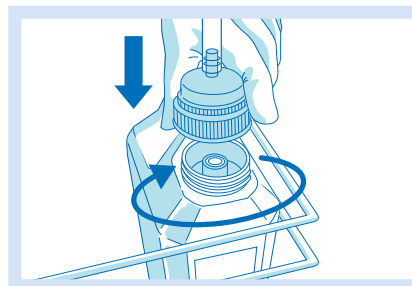


2. Pumpu zmáčkněte několikrát dle  
návodu na dávkovači (1x na 5 l vody).

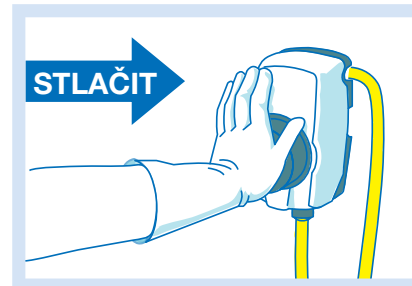


3. Dolijte vodou.

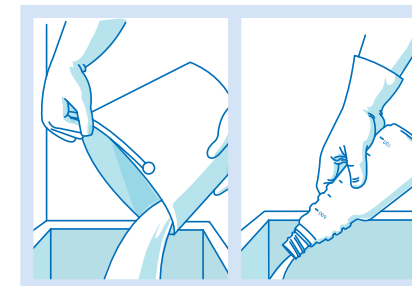
## AKTIVACE NOVÉHO KANYSTRU



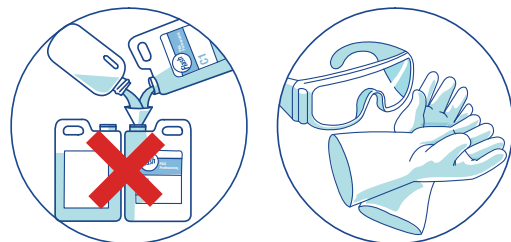
1. Odšroubujte víčko kanystru  
a našroubujte víčko s hadicí.



2. Aktivujte dávkovač pomocí pumpy,  
dokud není hadička naplněná.



3. Lahev nebo kbelík vyprázdněte.



Nikdy nemíchejte produkty a nepřidávejte  
vodu do kanystrů. Při manipulaci vždy  
používejte ochranné pracovní pomůcky  
specifikované vaším zaměstnavatelem.

Každá zkušenost se počítá.™

P&G  
Professional

V případě, že potřebujete poradit s výběrem produktů, pomůcek, obslužného materiálu, nebo máte jakékoliv dotazy k výrobkům nebo dávkovacímu systému, nás neváhejte kontaktovat na telefonním čísle: +420 774 728 358 nebo na [info@profsupport.cz](mailto:info@profsupport.cz).